



associació  
valenciana  
de sociologia  
alacant · castelló · valència

# III CONGRESO DE SOCIOLOGÍA DE LA AVS

SE CELEBRA EN  
LA UNIVERSITAT  
JAUME I

ASSOCIACIÓ  
VALENCIANA  
DE SOCIOLOGIA

## PROGRAMA

CASTELLÓ DE LA PLANA  
23 AL 25 ENERO DE 2025

**UJI** UNIVERSITAT  
JAUME I

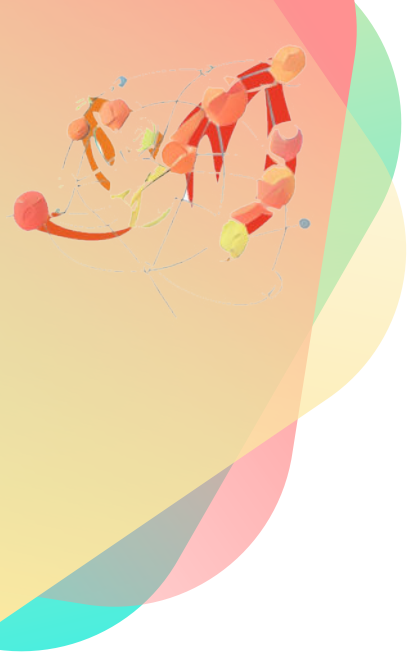


Universitat d'Alacant  
Universidad de Alicante



UNIVERSITAT  
DE VALÈNCIA





# **CRONOGRAMA DEL CONGRESO**





## 23 DE ENERO

09:30 - 11:30

TALLERES

**T1. IA aplicada a la investigación social**  
(HA0206AI)

Pablo de Gracia Soriano y  
Fco. Javier Jiménez Loaisa  
(Universidad de Alicante)

**T2. Com sobreviure a la vida acadèmica**  
(HA0205AI)

Pau Díaz (Universitat Jaume I)

**Taller: La DANA en perspectiva**  
(HA0006AA)

Liberto Carratalá Puertas  
(Universidad de Alicante) y Ainara  
Ruiz Sancho (Social-Lab UV)

10:00 - 14:00

(HC0001CV)

PRODUCCIONES

**LA DANA DESDE LA SOCIOLOGÍA Y EL ARTE**

**El fang com a material cognitiu del desastre** (Rafa Tormo,  
Salvador Pérez Sempere, Grup d'Investigació DESiRES (UJI).

**Producción sociológica audiovisual**  
*Pase continuo de videoproducciones*

11:30 - 12:00 PAUSA - CAFÉ

12:00 - 13:30

INAUGURACIÓN

**ACTO DE APERTURA**

(HA1012CC)

Eva Alcón Soler (Rectora de la UJI)  
Javier Vellón Lahoz (Decano de la Fac. de Ciències Humanes i Socials de la UJI)  
Elena Mut Montalvà (Decana de la Fac. de Ciencias Sociales de la UV)  
M. Carmen Tolosa Bailén (Decana de la Fac. de Ciencias Económicas y Empresariales de la UA)

**CONFERENCIA INAUGURAL**

**Los persistentes dualismos de la sociedad portuguesa: territorios, densidades y movilidades**  
Dr. Renato Miguel Carmo. Profesor asociado del Instituto Universitário de Lisboa

13:30 - 15:30 PAUSA - COMIDA

15:30 - 17:00

MESAS DE TRABAJO (I)

Mesa 1. Conductas de riesgo	(HA0106AA)
Mesa 2. Deporte y ocio	(HA1009AA)
Mesa 3. Educación y formación	(HA1020AA)
Mesa 4. Transformaciones urbanas, turismo y territorio (Estudiantes)	(HA0009AA)
Mesa 5. Ciudadanía, acceso a recursos y cohesión social (CI-04 Rural FES)	(HA0105AA)
Mesa 6. Salud mental, suicidio y malestar (CI-10 Salud FES)	(HA1004AA)
Mesa 7. Movimientos, luchas y representaciones feministas (CI-12 Género FES)	(HA0006AA)
Mesa 8. Desigualdad de género, políticas y mercado laboral (CI-12 Género FES)	(HA1005AA)



## 23 DE ENERO

**17:00 - 18:30**

**SIMPOSIOS**

Simposio 1. Participació ciutadana en nous escenaris polítics

[\(HA1121AA\)](#)

Simposio 2. Redefinir fronteres entre categories teòriques i analítiques en els estudis de gènere i salut

[\(HA1109AA\)](#)

Simposio 3. Medi rural i desigualtat social

[\(HA1120AA\)](#)

**18:30 - 20:00**

**MESAS DE TRABAJO (II)**

Mesa 1. Espiritualidad y religión

[\(HA0106AA\)](#)

Mesa 2. Estudios sobre juventud

[\(HA1009AA\)](#)

Mesa 3. Medios de comunicación y opinión pública

[\(HA1020AA\)](#)

Mesa 4. Política, ideología y movimientos sociales (Mixto)

[\(HA0009AA\)](#)

Mesa 5. Despoblación, transformaciones y desigualdad (CI-04 Rural FES)

[\(HA0105AA\)](#)

Mesa 6. Salud, vejez y cuidados (CI-10 Salud FES)

[\(HA1004AA\)](#)

Mesa 7. Movimientos, luchas y representaciones feministas (CI-12 Género FES) [\(HA1005AA\)](#)

**21:00 CENA DE CONGRESISTAS**

**23:00 FIESTA DE CONGRESISTAS**

[Restaurante Moll de la Costa. Grau de Castelló](#)



## 24 DE ENERO

09:00 - 11:00

TALLERES

T3. Anàlisi base de dades amb R

(HA0208AI)

David Gil (UJI)

T4. Ètica de la Investigació

(HA0106AA)

Emma Gómez Nicolau i Ramón Feenstra (UJI)

T5. Investigació qualitativa amb metodologies participatives

(HA0006AA)

Monique Leivas Vargas (UV)

09:00 - 11:00

LIBROS Y HOMENAJES

Presentación de libros

(HA0105AA)

*Diálogos de Resistencia: las entrevistas de Disjuntiva*

Lluís Català Oltra y Alejandro Osorio Rauld (UA)

*Dones i Pilota: Esport, cultura i igualtat*

Helena Paricio i Víctor Agulló (UV)

*La sociologia en la plaça pública al territori valencià*

Clara Che Tórtola i Dayana Arteta (V)

Homenaje a Vicent Ventura (editorial UJI)

(HC0114FR)

*El Racó Vicent Ventura*

Coloma Mestre (Directora del Centre de FPA VV)

*La dimensió sociològica de Vicent Ventura*

Pere Beneyto (Universitat de València)

*El centenari de Vicent Ventura*

Francesc Pérez Moragón (Coordinador del centenari)

10:00 - 14:30

(HC0001CV)

PRODUCCIONES

LA DANA DESDE LA SOCIOLOGÍA Y EL ARTE

Tertúlia entorn a la producció de peces ceràmiques l'estudiantat del Departament d'Educació Visual i Plàstica i del Grau d'Humanitats de la Universitat Jaume I.

Reflexión sobre la relación entre materialidad y memoria, con Rafa Tormo y Amador Fernández-Savater.

Producción sociológica audiovisual

Pase continuo de videoproducciones



## 24 DE ENERO

11:00 - 12:30

MESAS DE TRABAJO (III)

Mesa 1. Deporte y ocio	<a href="#">(HA0006AA)</a>
Mesa 2. Familia, relaciones e identidades	<a href="#">(HA0105AA)</a>
Mesa 3. Transformaciones identitarias, lenguas y migraciones	<a href="#">(HA0009AA)</a>
Mesa 4. Política, gobernanza y participación	<a href="#">(HA0106AA)</a>
Mesa 5. Trayectorias laborales y comunitarias en el contexto de la organización socioterritorial	<a href="#">(HA1020AA)</a>
Mesa 6. Participación y activismo en el ámbito rural (CI-04 Rural FES)	<a href="#">(HA1106AA)</a>
Mesa 7. Desigualdades en salud y género (CI-10 Salud FES)	<a href="#">(HA1109AA)</a>
Mesa 8. Sexualidad, familia y maternidad (CI-12 Género FES)	<a href="#">(HA1205AA)</a>

12:30 - 14:00

SIMPOSIOS

Simposio 4. Sociolingüística del valencià	<a href="#">(HA1120AA)</a>
Simposio 5. Memòria i present de la sociologia valenciana	<a href="#">(HA1121AA)</a>
Simposio 6. Dolor: sensaciones internas y externas <b>Organiza:</b> Comité de investigación de Sociología de la Salud de la FES	<a href="#">(HC0114FR)</a>

14:00 - 15:30 PAUSA - COMIDA



## 24 DE ENERO

15:30 - 17:00

### MESAS DE TRABAJO (IV)

Mesa 1. Educación y formación	<a href="#">(HA0006AA)</a>
Mesa 2. Procesos de cuidado, trayectorias laborales y reorganización social	<a href="#">(HA0106AA)</a>
Mesa 3. Sociología cultural, gastronomía y creatividad	<a href="#">(HA1004AA)</a>
Mesa 4. Tecnología, digitalización y sociedad	<a href="#">(HA1005AA)</a>
Mesa 5. Teoría sociológica, metodología e innovación	<a href="#">(HA1008AA)</a>
Mesa 6. Trabajo, economía y empresa	<a href="#">(HA1019AA)</a>
Mesa 7. Sexualidad, familia y maternidad (CI-12 Género FES)	<a href="#">(HA1009AA)</a>
Mesa 8. Educación y ciencia desde la perspectiva de género (CI-12 Género FES)	<a href="#">(HA0108AA)</a>

17:00 - 18:30

### MESAS DE TRABAJO (V)

Mesa 1. Transformaciones identitarias, lenguas y migraciones	<a href="#">(HA0006AA)</a>
Mesa 2. Medios de comunicación y opinión pública	<a href="#">(HA1009AA)</a>
Mesa 3. Política, gobernanza y participación	<a href="#">(HA1019AA)</a>
Mesa 4. Transiciones ecosociales, sostenibilidad e innovación	<a href="#">(HA0108AA)</a>
Mesa 5. Urbanismo, territorio y espacio público	<a href="#">(HA0009AA)</a>
Mesa 6. Identidades de género, bienestar y desigualdades (Estudiantes)	<a href="#">(HA0106AA)</a>
Mesa 7. Soberanía alimentaria, crisis socioecológica y protestas agrarias (CI-04 Rural FES)	<a href="#">(HA1004AA)</a>
Mesa 8. Nuevas metodologías y reconfiguraciones de la salud (CI-10 Salud FES)	<a href="#">(HA1005AA)</a>
Mesa 9. Violencia, poder y metodologías de investigación (CI-12 Género FES)	<a href="#">(HA1008AA)</a>



## 24 DE ENERO

18:30 - 20:00

ACTO DE CLAUSURA

[\(HA1012CC\)](#)

### RECONOCIMIENTOS DE HONOR

- D. Artur Aparici Castillo (UJI)
- Dña. María Teresa Algado Ferrer (UA)
- D. José Beltrán Llavador (UV)
- Dña. Ana Maria Martí Gual (UJI)

Conducirán el acto los miembros  
de Junta Directiva de la AVS:  
Victor Agulló Calatayud i  
Pablo de Gracia Soriano

### ENTREGA DE PREMIOS A LOS MEJORES TFG Y TFM

### MESA INSTITUCIONAL

- **Màrius Domínguez i Amorós** (presidente de la Federación Española de Sociología)
- **Inmaculada Pastor Gosálbez** (presidenta del Comité de Investigación de Género de la FES)
- **Julio A. del Pino Artacho** (presidente del Comité de Investigación Rural de la FES)
- **Alba Navalón Mira** (presidenta del Comité de Investigación de Salud de la FES)
- **Diana Jareño Ruiz** (presidenta de la AVS)

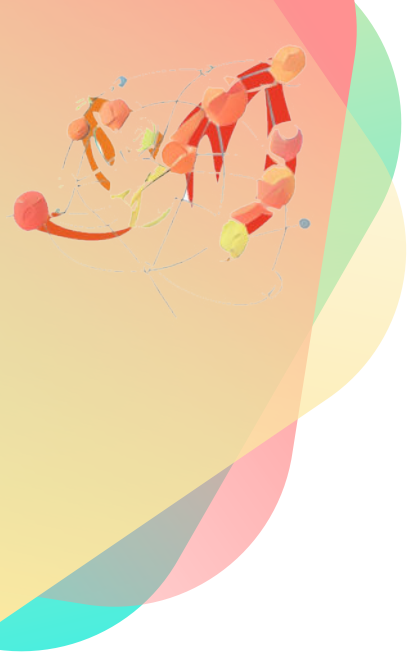




**25 DE ENERO**

## **EXCURSIÓN RURALISTA**

- 09:00** **Salida hacia Vilafranca (Estación de autobuses)**
- 10:10** **Visita guiada a Vilafranca: crisis industrial i ruralitat.** Vicent Querol (UJI) i Guillem Monferrer (ADL Ajuntament de Vilafranca)
- 11:00** **Café**
- 11:20** **Salida hacia Cincorres**
- 12:00** **Visita guiada a Cincorres: la Nova Ruralitat.** Artur Aparici (UJI) i Jordi Marín (membre Fòrum Nova Ruralitat)
- 14:00** **Comida**
- 18:00** **Llegada a Castelló**



# **PROGRAMA DETALLADO DEL CONGRESO**





## CONFERENCIAS



### D. RENATO MIGUEL DO CARMO

Renato Miguel do Carmo es profesor asociado (titular) en el departamento de sociología del ISCTE - Instituto Universitario de Lisboa e investigador del Centro de Investigación y Estudios en Sociología (CIES-IUL), Portugal. Actualmente es director del Observatorio de Desigualdades y participa en la coordinación científica de COLABOR. Temas como las desigualdades sociales y territoriales, el estado de bienestar, el empleo y el mercado de trabajo, las políticas públicas, la movilidad espacial y el capital social han sido los ejes principales de sus investigaciones y de los proyectos que ha coordinado y coordina. Ha publicado en las siguientes revistas: Current Sociology, European Societies, Journal of Civil Society, Sociologia Ruralis, Time & Society, Sociological Research Online, Geoforum, Community Development, European Planning Studies, Journal of Labor and Society, entre otras. Ha publicado 33 libros (21 como editor y 12 como autor y coautor), cinco de los cuales fueron publicados por editoriales internacionales (Bristol University Press, Berghahn, Palgrave, Springer, Annablume). Presidió el grupo de trabajo sobre indicadores de desigualdades sociales del Consejo Superior de Estadística - Sección permanente de estadísticas sociales (INE). Desde que completó su doctorado, ha recibido varios premios científicos: Premio António Dornelas 2022; Premios I+D+i CIES-Iscte 2022; Premios científicos ISCTE-IUL para artículos publicados en revistas internacionales con alto factor de impacto en 2011, 2015, 2016, 2019; Premio Bartolomeu Dias, al mejor artículo publicado en revistas nacionales (en 2008) en el área de estudios regionales (Asociación Portuguesa para el Desarrollo Regional, APDR); Premio Especial del Jurado 2009, destinado a premiar el mejor artículo escrito por un joven investigador publicado en la revista Análise Social en 2008.

#### Título de la conferencia:

**Os persistentes dualismos da sociedade portuguesa: territórios, densidades e mobilidades. [Los dualismos persistentes de la sociedad portuguesa: territorios, densidades y movilidades]**



## SOCIOS Y SOCIAS DE HONOR DE LA AVS



**D. ARTUR APARICI CASTILLO (UJI)**

Su trayectoria docente e investigadora se ha desarrollado en el Departamento de Filosofía y Sociología la Universitat Jaume I de Castelló. Entre sus principales líneas de trabajo destaca el análisis sobre la gestión y las desigualdades en el territorio desde la sociología rural. Sus contribuciones científicas de reconocido impacto le han permitido participar y generar redes de colaboración a nivel nacional e internacional. Entre ellas destaca el Fòrum Nova Ruralitat que tiene sus orígenes en el año 2016.

**DÑA. MARÍA TERESA ALGADO FERRER (UA)**

Su trayectoria como docente, investigadora y gestora ha estado vinculada al Departamento de Sociología I de la Universidad de Alicante, en el que ejerció como directora durante ocho años. En su dilatada experiencia investigadora se pueden reseñar sus excelentes estudios en sociología de la población, cultura del mundo mediterráneo y envejecimiento. Su participación en sociedades científicas es numerosa, destacando su cargo como presidenta de la Associació Valenciana de Sociologia.



**D. JOSÉ BELTRÁN LLAVADOR (UV)**

Su trayectoria docente e investigadora está vinculada al Departamento de Sociología y Antropología Social de la Universitat de València. Destacan sus relevantes aportaciones científicas en torno a la sociología de la educación, así como su trabajo continuo con instituciones de enseñanza. Es reseñable su implicación en tareas editoriales y su participación en sociedades científicas nacionales e internacionales, subrayando el trabajo realizado en la Associació Valenciana de Sociologia.

**DÑA. ANA MARIA MARTÍ GUAL (UJI)**

Su experiencia en docencia, gestión e investigación se ha desarrollado en el Departamento de Filosofía y Sociología la Universitat Jaume I de Castelló, del que fue directora. Sus proyectos y contribuciones científicas han estado articuladas en torno a diferentes líneas de investigación (consumo, cultura y lengua, tecnologías de la información y de la comunicación, turismo), subrayando como principal ámbito de trabajo sus estudios sobre género y la juventud.





## TALLERS

23 DE GENER

### T1. IA aplicada a la investigación social

(HA0206AI)

Pablo de Gracia Soriano y Francisco Javier Jiménez Loaisa (Universidad de Alicante)

En este taller exploraremos cómo la **inteligencia artificial** está transformando la investigación social, particularmente en dos áreas clave: la **revisión de literatura** y el **análisis de datos**.

La IA permite agilizar el proceso de revisión bibliográfica, ayudando a identificar rápidamente artículos relevantes, detectar tendencias en la literatura y organizar grandes volúmenes de información.

Además, en el análisis de datos, herramientas basadas en IA facilitan la interpretación de datos complejos, la clasificación automática y la aplicación de análisis en plataformas desconocidas, abriendo nuevas posibilidades para la investigación.

A través de ejemplos prácticos, las y los participantes aprenderán a integrar estas tecnologías en su trabajo diario, mejorando la eficiencia y precisión en sus investigaciones.

### T2. Com sobreviure a la vida acadèmica

(HA0205AI)

Pau Díaz (Universitat Jaume I)

En aquest taller explorarem els principals reptes als quals s'enfronta l'actual situació acadèmica.

En primer lloc, s'abordarà com la consolidació de mètriques, algorismes i espais de currículum públic han generat una democratització acadèmica, però alhora un augment de la competitivitat. Des d'una perspectiva crítica a la digitalització acadèmica, assumirem la necessitat de la immersió dins de la xarxa, ja que, com diria Castells, qui no forma part de la xarxa es troba exclòs del sistema.

En la segona fase, observarem els efectes que la hiperacionalització i les diferents vies acadèmiques tenen en les nostres trajectòries, destacant les conseqüències que aquestes lògiques generen en el dia a dia en la investigació i la docència.

I finalment, desenvoluparem de manera col·laborativa estratègies pràctiques i didàctiques per a abordar els reptes identificats, oferint solucions aplicables en el nostre context acadèmic. Aquest taller busca tant visibilitzar les contradiccions del sistema com identificar les seves potencialitats, amb l'objectiu d'aprendre a manejar-les de manera més conscient i sana.

### Taller: La DANA en perspectiva

(HA0006AA)

Liberto Carratalá Puertas (Universidad de Alicante) y Ainara Ruiz Sancho (Social·Lab)

En este taller participativo, exploraremos el impacto social de la DANA en Valencia a través de la metodología **World Café**, una técnica que reproduce un proceso de conversación cálida y significativa que invita al diálogo en un ambiente acogedor, semejante al de una cafetería.

Reuniremos a personas de diferentes perfiles para reflexionar sobre el impacto social de la DANA en Valencia, compartir experiencias, generar ideas y construir caminos de acción creativos e innovadores.

Un espacio para compartir, aprender y generar colectivamente una perspectiva más amplia sobre cómo la sociedad vive y responde a fenómenos climáticos extremos. **¡Te esperamos para ser parte de esta experiencia transformadora!**



## TALLERS

24 DE GENER

### T3. Anàlisi base de dades amb R

(HA0208AI)

David Gil (Universitat Jaume I)

*Es tracta d'una demostració pràctica de l'ús del llenguatge estadístic R per a la manipulació de bases de dades i la realització d'operacions estadístiques bàsiques.*

*La sessió es basarà en una exposició per part del professor, qui proporcionarà als assistents l'script del programa, per tal que puguen seguir el desenvolupament de la sessió.*

*La sessió serà gravada i es proporcionarà la gravació posteriorment als assistents per poder reforçar el contingut del taller.*

### T4. Ètica de la Investigació

(HA0106AA)

Emma Gómez Nicolau i Ramón Feenstra (Universitat Jaume I)

*Aquest taller està enfocat a promoure una recerca responsable i ètica, tot abordant qüestions clau que contribueixen a garantir la integritat científica.*

*Els principals temes que es tractaran inclouen:*

- La identificació i discussió d'exemples de conductes inadequades, com el plagiat, la fabricació de dades o la manipulació de resultats.*
- La revisió de les normes i directrius que guien el comportament ètic en la investigació.*
- L'anàlisi de la funció dels comitès ètics en l'aprovació de projectes de recerca amb éssers humans per assegurar la protecció dels drets i el benestar de les persones participants.*

*La discussió dels beneficis i desafiaments de la ciència oberta i l'accés obert.*

### T5. Investigació qualitativa amb metodologies participatives

(HA0006AA)

Monique Leivas Vargas (Universitat de València)

*Un taller participatiu que integra metodologies com el fotovoz, la cartografia del cos i el vídeo participatiu permeten explorar realitats socials des de les experiències i sabers dels participants. Aquestes tècniques promouen l'expressió de vivències a través d'imatges, representacions corporals i narratives audiovisuals, visibilitzant problemàtiques que solen ser ignorades.*

*Contribueixen a la justícia epistèmica al validar coneixements locals i veus marginades, qüestionant les jerarquies tradicionals del saber. Des de la Sociologia, aquestes metodologies enriqueixen la comprensió de fenòmens socials i fomenten investigacions inclusives que impulsen l'empoderament i la transformació social.*



## SIMPOSIS

23 DE GENER

### S1. Participació ciutadana en nous escenaris polítics

([HA1121AA](#))

Presenta i modera: Raül Beltrán (Universitat Jaume I)

#### Mesurar la e-participació en l'àmbit municipal

*Lluís Català Oltra (Universidad de Alicante)*

#### Participación ciudadana, concepto, evolución, experiencias y retos

*Tomás Alberich Nistal (Universidad de Jaén)*

#### Luces y sombras en la evolución del presupuesto participativo en España

*Francisco Francés (Universitat d'Alacant)*

### S2. Redefinir fronteres entre categories teòriques i analítiques en els estudis de gènere i salut

([HA1109AA](#))

Presenta i modera: Emma Gómez Nicolau (Universitat Jaume I)

#### Sexualitats no binàries. Reptes per a l'anàlisi de les interaccions sexuals des d'epistemologies no binàries

*Arantxa Grau i Muñoz (Universitat de València)*

#### La intersecció de les dimensions biològiques, socials i psicològiques en l'estudi del dolor des d'una perspectiva de gènere

*Enrico Mora Malo (Universitat Autònoma de Barcelona)*

#### La intersexualitat com a oportunitat de desestabilitzar categories biomèdiques i socials

*Nuria Gregori i Flor (Conselleria de Sanitat Universal i Salut Pública)*

### S3. Medi rural i desigualtat social

([HA1120AA](#))

Presenta i modera: Gonzalo Reguera (Universidad Pública de Navarra)

#### Contraste entre políticas de juventud y las estrategias de las personas jóvenes rurales

*Andoni Iso (Universidad Pública de Navarra)*

#### Ruralidad y despoblación: modos de vida y estilos de desarrollo

*Luis Camarero (Universidad Nacional a Distancia)*

#### Urbanormativitat en la investigació social

*Xavier Ginés (Universitat Jaume I)*



## SIMPOSIS

24 DE GENER

### S4. Sociolingüística del valencià

(HA1120AA)

Presenta i modera: Lluís Català Oltra (Universitat d'Alacant)

**Sobre la dificultat de presentar-se com a parlant del valencià: una perspectiva adolescent**

*Avel·lí Flors i Mas (Universitat de Barcelona)*

**Necropolítica i governamentalitat de l'opressió lingüística: el cas del català**

*Rafael Castelló Cogollos (Universitat de València)*

**Xarxes socials, llengua i joves**

*Yaiza Pérez (Universitat de València)*

### S5. Memòria i present de la sociologia valenciana

(HA1121AA)

Presenta i modera: Víctor Agulló (Universitat de València)

**Victoria Barceló Mira: filla de l'exili - compromís democràtic i sociològic entre Alacant i Uruguai**

*Dayana Arteta (Universitat de València)*

**José Medina Echavarría: trajectòria vital i professional d'un sociòleg exiliat**

*Mercedes Alcañiz (Universitat Jaume I)*

**Presentació del monogràfic: 'Història de la Sociologia valenciana' de la revista Quaderns de Ciències Socials**

*Francesc Hernández (Universitat de València)*

### S6. Dolor: sensacions internes i externes

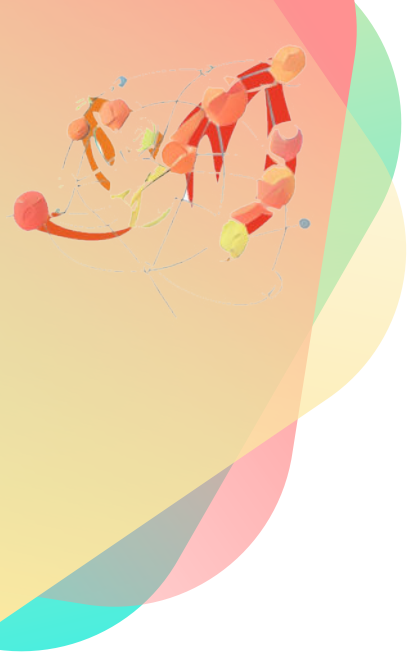
(HC0114FR)

Presenta i modera: Alba Navalón Mira (Presidenta CI-10 Salut FES)

**Dolor: sensaciones internas i externas**

*Rafael Serrano del Rosal (CSIC) i Andy Eric Castillo Patton (UCM)*





# **MESAS DE TRABAJO**





**FRANJA 1 DE MESAS DE TRABAJO. 23/01/2024, 15:30 - 17:00**

## **Conductas de riesgo (AVS) [HA0106AA]**

**Moderan: ALBA NAVALÓN MIRA ([alba.navalon@ua.es](mailto:alba.navalon@ua.es))**

- PREVENCIÓ DE LA CONDUCTA DESVIADA EN JOVES, MITJANÇANT PROGRAMES SOCIOCULTURALS. (Anna Oliver Borrás)
- PROYECTO DE INTERVENCIÓN SOBRE EL CONSUMO DE ALCOHOL EN EDADES TEMPRANAS (Mauro Beas Martínez; Pablo de-Gracia-Soriano)
- ENTRE PLACERES Y RIESGOS: LAS DINÁMICAS DEL CONSUMO DE DROGAS Y LAS PRÁCTICAS SEXUALES EN ESTUDIANTE UNIVERSITARIOS (Alba Navalón Mira; Diana Jareño Ruiz; Pablo de-Gracia-Soriano)
- ORIENTACIÓN HACIA LA INNOVACIÓN EN EL SECTOR AGRARIO VALENCIANO. UN ANÁLISIS CON PERSPECTIVA DE GÉNERO (Pau Pérez Ledo)

## **Deporte y ocio (AVS) [HA1009AA]**

**Moderan: ALICIA MARTÍNEZ MORENO ([martinezmorenoali18@gmail.com](mailto:martinezmorenoali18@gmail.com))**

- CONDICIONANTES DE GÉNERO EN EL ABANDONO PRECOZ DEL BALONCESTO FEDERADO EN LA COMUNIDAD VALENCIANA (*Raquel Gil Monllor*)
- EL DEPORTE COMO MOTOR DE CAMBIO SOCIAL. EL CASO DE LUCENTUM ZONA NORTE EN COLONIA REQUENA, ALICANTE (ESPAÑA). (*Alicia Martínez Moreno; Raúl Ruiz Callado*)
- INNOVACIÓN SOCIAL Y DEPORTE. EL CASO DEL LABORATORIO DE INNOVACIÓN SOCIAL DEPORTIVA DE ALICANTE (LISELAB) EN COLONIA REQUENA, ALICANTE (ESPAÑA). (*Alicia Martínez Moreno; Raúl Ruiz Callado*)
- UNA APROXIMACIÓN SOCIOLÓGICA DESDE EL DEPORTE AL CAPITAL SOCIAL COMUNITARIO EN BARRIOS VULNERABLES. EL CASO DE COLONIA-REQUENA EN ALICANTE (ESPAÑA). (*Estrella Tobarra Rodrigo; Alicia Martínez Moreno; Liberto Carratalá Puertas*)

## **Educación y formación (AVS) [HA1020AA]**

**Moderan: PABLO REDONDO MORA ([predondo@unizar.es](mailto:predondo@unizar.es)) / MARIA JIMÉNEZ DELGADO ([maria.jimenez@ua.es](mailto:maria.jimenez@ua.es))**

- ANÁLISIS DEL SENTIDO DE PERTENENCIA Y LA PERCEPCIÓN DE SEGURIDAD EN EL ENTORNO ESCOLAR: INFLUENCIA DE LAS VARIABLES SOCIODEMOGRÁFICAS EN ESTUDIANTES DE ESO DE LA PROVINCIA DE ALICANTE (*Esther Gloria Medina Santana; María Elena Fabregat Cabrera; Raúl Ruiz Callado*)
- LA LITERATURA ACADÉMICA SOBRE LA JORNADA ESCOLAR EN ESPAÑA: ENTRE LA CREENCIA, LAS SOSPECHAS Y LA EVIDENCIA. (*Iván Lorente Olivares*)
- MIRADES LLETRADES PER LLEGIR, COMPENDRE, REFLEXIONAR I TRANSFORMAR LA REALITAT. EXPERIÈNCIES DE PENSAMENT LECTORI I TRANSFERÈNCIA DES DE L'ESPAI ACADÈMIC CAP AL PROFESSIONAL I CIUTADÀ. (*Paquita Sanvicen Torné*)
- LA REVISTA "ESBOSSOS SOCIALS". UNA PROPOSTA DOCENT PER A LA COMPENSIÓ DE L'ESTRUCTURA SOCIAL VALENCIANA (*Rafael Castelló Cogollos; Aina Faus Bertomeu; Sandra Obiol Francés*)
- EL ANÁLISIS DE IMPACTO FAMILIAR EN PERSPECTIVA COMPARADA: UN ESTUDIO PARA DISEÑAR UNA METODOLOGÍA ADAPTADA A ESPAÑA (*Pablo Redondo Mora*)
- ANÁLISI RETROSPECTIU DELS ESTUDIS DE SOCIOLOGIA A LA UNIVERSITAT DE VALÈNCIA (1966-2025) (*Victor Agulló Calatayud; Helena Paricio de Castro; Dayana Arteta Molina*)



## Transformaciones urbanas, turismo y territorio (Estudiantes) [HA0009AA]

Moderan: PAU DIAZ SOLANO ([pdiaz@uji.es](mailto:pdiaz@uji.es))

- PRODUCCIÓ I REPRODUCCIÓ DE LA MASCULINITAT HEGEMÒNICA EN LES FESTES DE BOUS DE PEDREGUER (LA MARINA) (*René Gil Cortés*)
- GASTRIFICACIÓ. APROXIMACIÓ SOCIOLÒGICA AL CAS DE VALÈNCIA. (*René Gil Cortés*)
- BARRERAS URBANAS Y SEGREGACIÓN EN LA ZONA NORTE DE ALICANTE. UNA APROXIMACIÓN DESDE LA SOCIOLOGÍA VISUAL (*Nayely Janeth Paucar Ponce; Aina García-Puche*)
- FIESTAS POPULARES, TURISMO Y SOCIABILIDAD: UN ANÁLISIS COMPARATIVO ENTRE ELCHE Y ELDA (*Giuliana Pachioli Sanfelice*)
- TRANSFORMACIONES URBANAS E IDENTIDAD DE BARRIO EN EL RAVAL DE ELCHE (*David Antón Torres*)
- ENTRE CEMENTO Y NARANJOS. DESIGUALDAD URBANA EN LA CIUDAD NEOLIBERAL, EL CASO DE BURRIANA (*Andrea Stoica Docan*)

## Ciudadanía, acceso a recursos y cohesión social (Rural) [HA0105AA]

Moderan: VICENT A. QUEROL VICENTE ([vquerol@uji.es](mailto:vquerol@uji.es))

- ¿AMISTADES O INTERESES?: ANÁLISIS SOBRE LA MORAL ECONÓMICA DE LOS TRAFICANTES EN CONTEXTOS RURALES (*Héctor Gil Rodríguez*)
- TRANSFORMACIÓ DIGITAL I ACCÉS A LA SALUT ALS ESPAIS RURALS. ESTUDI DE CAS AL PAÍS VALENCIÀ (*Vicent A. Querol Vicente; Pau Caparròs i Gironés; David Gil Solsona*)
- JUSTICIA SOCIAL, EDUCACIÓN Y ESTRATEGIAS VITALES DE ARRAIGO EN ZONAS RURALES. APROXIMACIÓN DESDE LA BIBLIOGRAFÍA. (*Almudena Buciega Arévalo; Jaime Escribano Pizarro*)

## Salud mental, suicidio y malestar (Salud) [HA1004AA]

Moderan: PAULA GARCÍA MUÑOZ ([garmuoz7@uv.es](mailto:garmuoz7@uv.es)) / PABLO MARTÍNEZ RICO ([pablo.mr@ua.es](mailto:pablo.mr@ua.es))

- VOCES DESPUÉS DEL SUICIDIO: UNA REVISIÓN SISTEMÁTICA CUALITATIVA SOBRE POSTVENCION Y SUPERVIVIENTES (*Andy Eric Castillo Patton; Ángela Carbonell Marqués*)
- PERCEPCIONES SOBRE EL CONSUMO DE TABACO Y ALCOHOL EN ADOLESCENTES: UN ESTUDIO DE CASO EN TARRAGONA (*Anna Maria Sánchez Aragón; M.Inmaculada Pastor; Angel Belzunegui*)
- NECESIDADES, MALESTARES Y ARQUITECTURA DIGITAL DE APLICACIONES DE BIENESTAR MENTAL (*Paula García Muñoz*)
- CUANDO LA TIERRA RUGE, TIEMBLA EL ALMA: ANÁLISIS DEL IMPACTO DE LA ERUPCIÓN VOLCÁNICA EN LA SALUD MENTAL DE LA JUVENTUD DE LA PALMA (*Ana Goretty Padrón Armas; Josué Gutiérrez Barroso*)

## Movimientos, luchas y representaciones feministas (Género) [HA0006AA]

Moderan: MARIA MEDINA-VICENT ([medinam@uji.es](mailto:medinam@uji.es))

- LES LLUITES VALENCIANES EN LA INTERSECCIÓ: UNA ANÀLISI DEL PENSAMENT I ACCIÓ INTERSECCIONALS DELS MOVIMENTS SOCIALS DE LA CIUTAT DE VALÈNCIA (*Vicente Barrachina Lasheras*)
- "UNA CÀRREGA BRUTAL. LES XARXES SOCIALS COM A UN NOU TREBALL INVISIBLE DE LES DONES A LA INDÚSTRIA MUSICAL VALENCIANA" (*Roser Pérez*)
- NIHILISME, FATALISME I RESENTIMENT. LA REACCIÓ ANTIFEMINISTA A ESPANYA (*Maria Medina-Vicent*)
- LES DONES EN LA PILOTA VALENCIANA: SITUACIÓ ACTUAL I REPTES DE FUTUR (*Helena Paricio de Castro ; Víctor Agulló Calatayud; Clara Che Tórtola*)



## Desigualdad de género, políticas y mercado laboral (Género) [HA1005AA]

Moderan: DAYANA ARTETA MOLINA ([dayana.arteta@uv.es](mailto:dayana.arteta@uv.es))

- POLÍTICAS PÚBLICAS PARA LA IGUALDAD DE GÉNERO: EL ESTATUTO DE LAS MUJERES RURALES EN NAVARRA (*Luis Camarero*)
- ANÁLISIS COMPARADO DE LA DESIGUALDAD DE GÉNERO EN LA UE. MÁS ALLÁ DEL DESARROLLO ECONÓMICO Y EL LOGRO (*Ricardo Quintero*)
- MARCOS INTERPRETATIVOS DE LAS POLÍTICAS DE SEGREGACIÓN OCUPACIONAL DE GÉNERO. UN ESTUDIO SOBRE LA GRAN MINERÍA DEL COBRE CHILENO. (*Mónica Muñoz Parada*)
- OBSTÁCULOS EN LA TRAYECTORIA PROFESIONAL Y ACADÉMICA DE LAS MUJERES REFERENTES EN EL ÁMBITO DE LAS ADICCIONES EN EL TERRITORIO VALENCIANO (*Dayana Arteta Molina; Victor Agulló Calatayud*)

FRANJA 2 DE MESAS DE TRABAJO. 23/01/2024, 18:30 - 20:00

## Espiritualidad y religión (AVS) [HA0106AA]

Moderan: JOSÉ ANTONIO RODRÍGUEZ DÍAZ ([peprodri@gmail.com](mailto:peprodri@gmail.com))

- LA VISIÓN NO-DUAL DE LA REALIDAD. EJEMPLO: MIRANDO EL MUNDO SOCIAL BUDISTA (*José Antonio Rodríguez Díaz*)
- LA DIVERSIDAD RELIGIOSA Y ESPIRITUAL EN LAS UNIVERSIDADES PÚBLICAS: UNA APROXIMACIÓN SOCIOLÓGICA DESDE EL CASO DE LA UNIVERSIDAD COMPLUTENSE DE MADRID (*Jara Correjé del Prado; Alba Sigüero Lizano; Aarón Hocasar de Blas*)
- ESPIRITUALIDADES ECOLOGISTAS: UN ACERCAMIENTO ETNOGRÁFICO DESDE EL CASO ESPAÑOL (*Alba Sigüero Lizano*)
- ESPIRITUALIDADES HOLÍSTICAS EN LA ATENCIÓN DE LAS DOULAS A LOS PROCESOS DE EMBARAZO Y PARTO EN ESPAÑA (*Jara Correjé del Prado*)

## Estudios sobre juventud (AVS) [HA1009AA]

Moderan: JAVIER MARTÍ VICEDO ([javimarti101@gmail.com](mailto:javimarti101@gmail.com))

- MÉS ENLLÀ DELS MODELS OCCIDENTALS: CAP A UN MARC TEÒRIC GLOBAL EN LES TRAJECTÒRIES D'EMANCIPACIÓ JUVENIL (*Maria-Josep Cascant-Sempere*)
- SIN LAS MUJERES, EN SU DIVERSIDAD, NO SON DERECHOS HUMANOS. VIOLENCIA DE GÉNERO EN MENORES (*Clara García Izaguirre*)
- PERCEPCIONS SOBRE LES TRANSFORMACIONS A LES PRÀCTIQUES JUVENILS DE LLEURE DAVANT LA PROLIFERACIÓ DE RECOMANACIONS D'OCI URBÀ A XARXES SOCIALS: UN ESTUDI QUALITATIU (*Aitana Muñoz Haba*)
- CAMINS CAP A L'ADULTESA. TRAJECTORIES JUVENILS DES DEL SISTEMA DE PROTECCIÓ (*Elisabet Marco Arocas*)
- LA SOLEDAT DESITJADA, LA BONA. APROXIMACIÓ A LES CARACTERÍSTIQUES I IMPACTES QUE APORTA, A PARTIR DE COM L'EXPLIQUEN I VIUEN JOVES UNIVERSITARIS (*Paquita Sanvicen Torné*)
- ELS 25 ANYS PERDUTS DE LA JOVENTUT VALENCIANA. 1999-2024 (*David Gil Solsona*)



## Medios de comunicación y opinión pública (AVS) [HA1020AA]

Moderan: MARIANO AGUSTÍN GONZÁLEZ CHOUCIÑO ([mariano.gonzalez@ua.es](mailto:mariano.gonzalez@ua.es))

- ANTE LOS RETOS SOCIALES DE LA TERCERA BRECHA DIGITAL. ESTUDIO ENTRE ESTUDIANTES UNIVERSITARIOS EN URUGUAY. (*Mariano Agustín González Chouciño; Raül Ruiz Callado*)
- TRANSPARENCIA PERCIBIDA Y CONFIANZA EN LA INFORMACIÓN DIFUNDIRA POR EL GOBIERNO ESPAÑOL EN TORNO A LOS CONFLICTOS BÉLICOS (*Aina García-Puche; Pablo de-Gracia-Soriano; Francisco Javier Jiménez-Loaisa*)
- EL IMPACTO DE LA SOBRECARGA INFORMATIVA EN LA PERCEPCIÓN DE LA REALIDAD IDEOLÓGICO-POLÍTICA DE LA POBLACIÓN ESPAÑOLA (*David Martínez Reig*)
- LA AUTORIDAD CULTURAL DE LA CIENCIA EN DISPUTA: ENTRE EL CONSENSO Y LA POLARIZACIÓN (*Francisco Javier Jiménez-Loaisa; Diana Jareño Ruiz*)
- E-LECT: ANÁLISIS DISCURSIVO Y SEGUIMIENTO DE LOS DISCURSOS SOCIO-POLÍTICOS A NIVEL EUROPEO (2000-2024) (*Daniel Torres García; David Sánchez Wanthawong; Tiago Pires*)

## Política, ideología y movimientos sociales (Mixta) [HA0009AA]

Moderan: LIBERTO CARRATALÁ PUERTAS ([liberto.carratala@ua.es](mailto:liberto.carratala@ua.es))

- LOS MOVIMIENTOS SOCIALES EN DEFENSA DEL TERRITORIO EN LA COMUNIDAD VALENCIANA. DEL FIN DE LA BURBUJA INMOBILIARIA A LA ACTUALIDAD. (*Juan Miguel Rafet Soriano*)
- LA POLARIZACIÓN DEL DISCURSO COMO ESTRATEGIA POLÍTICA. UNA APROXIMACIÓN TEÓRICA (*María Luisa Burgos Álvarez*)
- ESTRUCTURA DE CLASES, IDENTIDAD E IDEOLOGÍA: PERCEPCIONES SOBRE LA INTERVENCIÓN ESTATAL Y EL GASTO PÚBLICO (*Aroa López Flores*)

## Despoblación, transformaciones y desigualdad (Rural) [HA0105AA]

Moderan: DANIEL CASTILLEJO MARTÍNEZ ([dcastill@uji.es](mailto:dcastill@uji.es))

- CLASSE SOCIAL I RURALITAT. UNA APROXIMACIÓ AL PERFIL SOCIOLÒGIC, EL CAS DEL MAESTRAT I ELS PORTS (*Daniel Castillejo Martínez*)
- PEQUEÑAS PROPIETARIAS FORESTALES EN ESPAÑA: UN ANÁLISIS CUALITATIVO DE LOS DESAFÍOS PARA LA IMPLICACIÓN DE LAS MUJERES EN EL SECTOR FORESTAL (*Alba Carrasco-Cruz; Malena Aparicio Rodríguez*)
- ENTRE AMOR, ORGULLO, NOSTALGIA Y AMARGURA: EN BUSCA DEL PAISAJE EMOCIONAL DE LA CIUDADANÍA EN ENTORNOS RURALES (*Alberto Martín Pérez*)
- LA DESAGRARIZACIÓN COMO MOTOR DE LA DESPOBLACIÓN RURAL: UN ANÁLISIS A ESCALA COMARCAL (1999-2020) (*Adrià Ivorra Cano; Laura Saura Gargallo*)
- DEL ESPACIO Y LA GENTE: UN ACERCAMIENTO AL CRECIMIENTO URBANO A TRAVÉS DE UN PROYECTO DE COOPERACIÓN (*Simón Rodríguez Teixeira*)

## Salud, vejez y cuidados (Salud) [HA1004AA]

Moderan: AINA FAUS BERTOMEU ([aina.faus@uv.es](mailto:aina.faus@uv.es))

- DIVORCIOS POSPUESTOS. ¿CÓMO AFECTA LA SEPARACIÓN TARDÍA A LA SALUD Y BIENESTAR DE LAS PERSONAS MAYORES? (*Aurora Gómez Garrido; Marcos Bote*)
- REDES DE APOYO Y MALESTAR EN MUJERES CUIDADORAS DE LA COMUNIDAD VALENCIANA (*Nuria Santonja*)
- "QUÈ COM EM SENC?". SALUT I BENESTAR EN LES PERSONES GRANS CUIDADORES (*Aina Faus Bertomeu*)



## Movimientos, luchas y representaciones feministas (Género) [HA1005AA]

Moderan: M.INMACULADA PASTOR ([inma.pastor@urv.cat](mailto:inma.pastor@urv.cat))

- LAS MUJERES SUJETO DEL DISCURSO POLÍTICO Y MEDIÁTICO (*María Luisa Burgos Alvarez*)
- DE DISPUTAR ESPACIOS COLECTIVOS A CONQUISTAR LAS INSTITUCIONES: ¿QUÉ RETOS SE PLANTEAN PARA LOS FEMINISMOS EN LA ERA DE SU POPULARIDAD? (*Lorena Morán Neches; Julio Rodríguez Suárez*)
- TELEWORK AND GENDER PAY GAP (*Anja Siegert*)
- ERUPCIÓN VOLCÁNICA SEXISTA. DINÁMICAS DE GÉNERO EN CONTEXTOS DE CRISIS EN LA PALMA. (*Ana Goretty Padrón Armas; Esther Torrado Martín-Palomino; Juan Vianney Trujillo González*)

FRANJA 3 DE MESAS DE TRABAJO. 24/01/2024, 11:00 - 12:30

## Deporte y ocio (AVS) [HA0006AA]

Moderan: CRISTINA CALVO LÓPEZ ([cristinacalvolopez@usal.es](mailto:cristinacalvolopez@usal.es)) / VÍCTOR AGULLÓ CALATAYUD ([victor.agullo@uv.es](mailto:victor.agullo@uv.es))

- LAS REPRESENTACIONES DEL OLIMPÍSMO COLONIAL Y LA IDENTIDAD NACIONAL: UNA APROXIMACIÓN CUALITATIVA DESDE EL SISTEMA SOCIOLÓGICO DE SUS DISCURSOS (*Abderraman Brenes-La Roche Santos*)
- EL OBSERVATORIO DEL DEPORTE DE LA COMUNIDAD VALENCIANA: DISEÑO Y FUNCIONALIDAD DESDE UN ENFOQUE APLICADO. (*Antonio Santos Ortega*)
- PER AMOR A L'ART: ROMANTITZACIÓ DE LA VOCACIÓ PROFESSIONAL EN L'ESPORT COM A JUSTIFICACIÓ DE LA PRECARIETAT LABORAL, UNA APROXIMACIÓ TEÒRICA (*Clara Che Tórtola*)
- DE L'EXCEL·LÈNCIA DEL MARKETING AL DECLIVI DEL RITUAL. LA KINGS LEAGUE UN CAS D'ÈXIT DE MARKETING I DE RITUAL FALLIT. (*Nadia Balaguer Calderón; Pau Diaz Solano*)
- LA PILOTA VALENCIANA I EL VALENCIÀ (*Víctor Agulló Calatayud; Yaiza Pérez Alonso; Ricard Sentandreu Sebastian*)

## Familia, relaciones e identidades (AVS) [HA0105AA]

Moderan: JOSÉ JIMÉNEZ CABELLO ([josejicabello@ugr.es](mailto:josejicabello@ugr.es)) / LUIS AYUSO SÁNCHEZ ([luis.ayuso@uma.es](mailto:luis.ayuso@uma.es))

- EVOLUCIÓN DE LAS PAREJAS DE HECHO EN ANDALUCÍA (*José Jiménez Cabello; Diego Becerril; Jesús Jurado Serrano*)
- CRÍMENES EN TRIÁNGULOS AMOROSOS: UN ANÁLISIS SOCIOLÓGICO (*Diego Becerril*)
- EVOLUCIÓN GENERACIONAL DE LAS MUJERES SOBRE LA MATERNIDAD (*Sara Lorca Sánchez*)
- LA IMPORTANCIA DE LA FAMILIA EN LA CONSTRUCCIÓN DE IDENTIDAD Y ADAPTACIÓN SOCIAL DE LA JUVENTUD ADOPTADA INTERNACIONALMENTE (*Àngels Wan Chàfer Giner; Diana Jareño Ruiz*)
- DEL AMOR ROMÁNTICO AL AMOR CONFLUENTE EN ESPAÑA: UN ANÁLISIS CUANTITATIVO Y CUALITATIVO DE LAS DISTINTAS FORMAS DE AMOR. (*Manuel López Funes; Juan Antonio Roche Cárcel*)
- EL ADVENIMIENTO DE LA FAMILIA DIGITAL: PROPUESTAS METODOLÓGICAS PARA SU ESTUDIO (*Luis Ayuso Sánchez; José Manuel García Moreno*)



## Transformaciones identitarias, lenguas y migraciones (AVS) [HA0009AA]

Moderan: RAQUEL GIL MONLLOR ([rgm125@alu.ua.es](mailto:rgm125@alu.ua.es))

- GÉNERO E IDEOLOGÍA: LA BRECHA DE GÉNERO IDEOLÓGICA ENTRE LA GENERACIÓN Z (*Paula Pedro Aznar*)
- DINÁMICAS DE GÉNERO EN LAS MIGRACIONES PRIVILEGIADAS: UNA APROXIMACIÓN POST-BREXIT (*Raquel Gil Monllor; Raquel Huete Nieves*)
- SOUVENIRS DE TÁNGER Y DE LA HABANA: MEMORIA SOCIAL DE LOS JUDÍOS SEFARDITAS EN TORNO A SU EMIGRACIÓN DE MARRUECOS A ESPAÑA Y DE CUBA A ESTADOS UNIDOS DURANTE LA SEGUNDA MITAD DEL SIGLO XX (*Jaime del Álamo Benmergui*)
- LA NUEVA IDENTIDAD DE GÉNERO EN LAS MIGRANTES GITANAS RUMANAS: UN ANTES Y UN DESPUÉS (*Adriana María Jupinean; Mercedes Alcañiz Moscardó*)
- LA INFLUENCIA DEL «¿QUÉ DIRÁN?» EN LA ELECCIÓN DE PAREJA ROMÁNTICA. UN ANÁLISIS COMPARADO DE OBSERVACIONES DE CITAS RÁPIDAS EMITIDAS EN DIRECTO POR UN CANAL DE RADIO ESPAÑOL. (*Carlos Carvajal Martín; Carmen Maíz Arévalo*)
- ANÁLISIS DE LAS APORTACIONES DE LA SOCIOLOGÍA A LA FORMACIÓN DE LAS FUTURAS Y LOS FUTUROS DOCENTES DE EDUCACIÓN PRIMARIA: VERDADES QUE INCOMODAN (*Maria Jiménez Delgado; Marta Monllor Jiménez*)

## Política, gobernanza y participación (AVS) [HA0106AA]

Moderan: ALEJANDRO OSORIO RAULD ([alejandro.osorio@gcloud.ua.es](mailto:alejandro.osorio@gcloud.ua.es))

- POLÍTICAS PÚBLICAS DE INTEGRIDAD EN LA COMUNITAT VALENCIANA. (*Maria Angeles Abellán López*)
- LA POLÍTICA JUDICIAL DURANTE LA CRISIS HIPOTECARIA EN ESPAÑA. VIVIENDA, DEUDA Y GUBERNAMENTALIDAD NEOLIBERAL. (*Rodrigo Blanca Quesada*)
- PERCEPCIONES DESDE EL ESTRADO: ¿CÓMO VIVIERON LOS JUECES LA CRISIS DE LA VIVIENDA? (*Rodrigo Blanca Quesada*)
- "AGUA PASADA NO MUEVE MOLINOS": EL CARÁCTER PERSISTENTE DE LA MEMORIA Y SU RELEVANCIA COMO ELEMENTO ESTRUCTURADOR DEL IMAGINARIO POLÍTICO DE LAS ÉLITES ECONÓMICAS CHILENAS (*Alejandro Osorio Rauld*)
- SISTEMAS DE GOBERNANZA EN EL PROCESO DE DISEÑO E IMPLEMENTACIÓN DE POLÍTICAS DE VIVIENDA: UN ANÁLISIS COMPARADO ENTRE BARCELONA (ESPAÑA); Y SANTIAGO (CHILE) (*Giovanni Patrocinio Guida Piqueras*)

## Trayectorias laborales y comunitarias en el contexto de la organización socioterritorial (AVS) [HA1020AA]

Moderan: FRANCISCO JAVIER JIMÉNEZ-LOAISA ([jimenez.loaisa@ua.es](mailto:jimenez.loaisa@ua.es))

- FEMINTEGRA - LAS TRAYECTORIAS LABORALES DE LAS MUJERES INMIGRANTES RUMANAS EN BARCELONA Y VALENCIA (*Ioana-Felicia Marin*)
- "HAY QUE IMPLICAR A LOS HOMBRES EN LA IGUALDAD": EXPLORANDO LOS DISCURSOS DE STAKEHOLDERS EN TORNO A LAS POLÍTICAS PÚBLICAS DE IGUALDAD QUE ABORDAN LAS MASCULINIDADES Y EL TRABAJO CON HOMBRES EN ESPAÑA (*Beatriz Ranea Triviño; Joan Sanfèlix Albelda*)
- EL PAPEL DE LOS ESPACIOS BARRIALES INTERMEDIOS EN LAS RELACIONES VECINALES Y LA CONVIVENCIA. UN ESTUDIO DE CASO EN EL BARRIO D'ELS ORRIOLS (VALÈNCIA) (*Marta Vela Bernal*)
- MUJERES CAMPESINAS ORGANIZADAS, ESTRATEGIAS DE RESISTENCIAS EN SUS COMUNIDADES ANTE UN MODELO ECONÓMICO EXTRACTIVO Y LA MILITARIZACIÓN DEL TERRITORIO EN CONCEPCIÓN (PARAGUAY) 2013-2020 (*Blanca Rosalía Galeano Chamorro*)
- LA GESTIÓ COMUNITÀRIA AL PAÍS VALENCIÀ: UN ANÁLISI TEMPORAL I TERRITORIAL DE LES INICIATIVES EXISTENTS (*Lluís Benlloch Calvo*)



## Participación y activismo en el ámbito rural (Rural) [HA1106AA]

Moderan: MARIA-JOSEP CASCANT-SEMPERE ([macasem2@uv.es](mailto:macasem2@uv.es))

- MERCAT LABORAL I ESTUDIS SUPERIORS AL RURAL CASTELLONENC (*Daniel Castillejo Martínez*)
- LES PARTICULARITATS DE LA PARTICIPACIÓ CIUTADANA A LA RURALITAT CASTELLONENCA AFECTADA PELS PROCESSOS DE DESPOBLAMENT (*Maria-Josep Cascant-Sempere; Emma Gomez Nicolau*)
- ACTIVISMES JUVENILS FEMINISTES I CUIR A LA RURALITAT VALENCIANA (*Emma Gomez Nicolau*)
- COMUNIDADES ENERGÉTICAS LOCALES RURALES Y PARTICIPACIÓN DE LA JUVENTUD: EL CASO DE NAVARRA (*Andoni Iso Tinoco*)

## Desigualdades en salud y género (Salud) [HA1109AA]

Moderan: RAFAEL SERRANO GARCÍA ([rafael.serrano@ua.es](mailto:rafael.serrano@ua.es)) / NURIA SANTONJA ([n.santonja@ua.es](mailto:n.santonja@ua.es))

- NARRATIVAS DE PACIENTES CON SÍNDROME DEL OVARIO POLIQUÍSTICO (SOP). UN EJEMPLO DE DESIGUALDAD DE GÉNERO EN SALUD. (*Patricia Alía Martínez*)
- METODOLOGÍAS PARTICIPATIVAS PARA LA MEJORA DE LA ATENCIÓN SANITARIA: EXPERIENCIAS EN UNA INVESTIGACIÓN SOBRE EL SÍNDROME DE OVARIO POLIQUÍSTICO (*Patricia Alía Martínez; Paula García Muñoz*)
- INTERSECCIÓN DE GÉNERO Y CLASE EN LA VALORACIÓN DE LA SALUD PERCIBIDA: ESTUDIO MEDIANTE ÁRBOLES DE CLASIFICACIÓN (CLASSIFICATION TREES) (*Rafael Serrano García; Daniel La Parra Casado*)
- REDES DE APOYO MUTUO DURANTE LA COVID19: MEDIACIÓN Y AMORTIGUACIÓN DE LAS DESIGUALDADES DE GÉNERO Y CLASE (*Clara Camps Calvet*)

## Sexualidad, familia y maternidad (Género) [HA1205AA]

Moderan: SARA GARCÍA CUESTA ([saragcuesta@uva.es](mailto:saragcuesta@uva.es))

- UN ESTUDIO PSICO-SOCIAL DE LAS PERSONAS MAYORES DENTRO DE LA FAMILIA ARGELINA (*Yasmina Lalmi Abderrahmane*)
- CAMBIOS DE RUMBO: MUJERES CENTROAMERICANAS MIGRANDO HACIA ESPAÑA Y NUEVAS VULNERABILIDADES SOCIALES. (*Sara García Cuesta*)
- TREBALLADORS DE LA CURA A ESPANYA: INVISIBILITAT I ESTRATÈGIES EN EL CONTEXT DE LA PANDÈMIA (*Anna Morero Beltrán; Rosa Ortiz Monera; Lara Borin Campoli*)
- LA PRIMERA EXPERIENCIA SEXUAL DE MUJERES TINERFEÑAS (*Esther Torrado Martín-Palomino*)

**FRANJA 4 DE MESAS DE TRABAJO. 24/01/2024, 15:30 - 17:00**

## Educación y formación (AVS) [HA0006AA]

Moderan: JORDI GINER MONFORT ([jordi.giner@uv.es](mailto:jordi.giner@uv.es))

- COBERTURA DE LA INFORMACIÓN SOBRE SEGREGACIÓN ESCOLAR EN MEDIOS DE COMUNICACIÓN DE ESPAÑA ENTRE 2018 Y 2023 (*Iván Lorente Olivares*)
- CÓMO HACER (CASI) BIEN EL MAL (NEOLIBERAL): EL PROCESO DE PERSECUCIÓN POLÍTICA DE LA INVESTIGACIÓN SOCIAL 'MAPA ESCOLAR DE VALENCIA' (*José Manuel Rodríguez Victoriano*)
- INVESTIGACIONES EMPÍRICAS SOBRE CÓMIC I EDUCACIÓ ALS EUA (1927-1954): UNA REVISIÓ SISTEMÀTICA (*Jordi Giner Monfort*)
- EL CONFLICTO ENTRE IGUALES EN LAS AULAS UNIVERSITARIAS. UNA APLICACIÓN PRÁCTICA DE LA TEORÍA DE LOS VALORES HUMANOS DE SCHWARTZ (*Liberto Carratalá Puertas*)
- CUERPOS, PRIVILEGIOS Y OPRESIONES: APORTACIONES DE LA SOCIOLOGÍA DE LA EDUCACIÓN A LA FORMACIÓN DEL PROFESORADO EN EDUCACIÓN INFANTIL Y PRIMARIA. (*Monique Leivas Vargas; Almudena Buciega Arévalo*)





## Procesos de cuidado, trayectorias laborales y reorganización social (AVS) [HA0106AA]

Moderan: MÀRIUS DOMÍNGUEZ I AMORÓS ([mariusdominguez@ub.edu](mailto:mariusdominguez@ub.edu))

- EL TRABAJO DE CUIDADOS A TRAVÉS DE PLATAFORMAS (*María de los Ángeles Medina Calvo*)
- EL PAPEL DE LOS CUIDADOS COMO ELEMENTO DIFERENCIADOR DE LOS ESPACIOS DE PARTICIPACIÓN FEMENINA Y FEMINISTA (*Lorena Morán Neches; Julio Rodríguez Suárez*)
- LA REORGANIZACIÓN SOCIAL DE LOS CUIDADOS DURANTE LA PANDEMIA: GÉNERO, DESIGUALDAD Y RESPUESTAS COMUNITARIAS (*Màrius Domínguez i Amorós; Sandra Obiol Francés*)

## Sociología cultural, gastronomía y creatividad (AVS) [HA1004AA]

Moderan: AITANA MUÑOZ HABA ([aitanamunozhaba@gmail.com](mailto:aitanamunozhaba@gmail.com)) / ALEJANDRO OSORIO RAULD ([alejandro.osorio@gcloud.ua.es](mailto:alejandro.osorio@gcloud.ua.es))

- LA GASTRONOMÍA COMO FACTOR CULTURAL EN LA INDUSTRIA CREATIVA. EL CASO DE DENIA (*María Angeles Abellán López*)
- ESPECTACULARITAT, AUTENTICITAT I ASPIRACIONS DE CONSUM ALS DISCURSOS JUVENILS DIGITALS PRESENTS EN RECOMANACIONS D'OCI URBÀ A TIKTOK I INSTAGRAM (*Aitana Muñoz Haba*)
- LA EVOLUCIÓN SOCIOCULTURAL A PARTIR DE LAS IMÁGENES PUBLICITARIAS: IDENTIDAD SOCIAL Y PERCEPCIÓN COLECTIVA EN LA ACTUALIDAD. (*Pablo Martínez Rico*)
- UNA ARTE CONSAGRADO: CÓMO OPERACIONALIZAR Y MEDIR EL CAPITAL LITERARIO (*José Llopis Manchón*)
- TRANSFORMACIÓ SOCIAL I AMBIENTAL EN LES FALLES DE VALÈNCIA. UN CAS APLICAT A LES FALLES EMERGENTS. (*Nàdia Balaguer Calderón; Pau Diaz Solano*)

## Tecnología, digitalización y sociedad (AVS) [HA1005AA]

Moderan: ADRIÁN IVORRA ALEMAÑY ([adrian.ivorra@ua.es](mailto:adrian.ivorra@ua.es)) / ESTHER GLORIA MEDINA SANTANA ([esther.medina@ua.es](mailto:esther.medina@ua.es))

- ESPACIOS DE CONVERGENCIA ENTRE LO DIGITAL Y LO ANALÓGICO: VIDEOJUEGOS COMO ESPACIOS DE INTEGRACIÓN SOCIAL UNIVERSITARIA (*Luis Eduardo Andrade Silva; Cristina Calvo López*)
- LA IRRUPCIÓN DE LA INTELIGENCIA ARTIFICIAL (IA) EN LOS DOMINIOS CIENTÍFICO Y SOCIAL (*Adrián Ivorra Alemañy*)
- LA TECNOLOGÍA COMO AGENTE IMPULSOR DEL CAMBIO SOCIAL (*Adrián Ivorra Alemañy*)
- LA ILUSIO EN LA DEMOCRATITZACIÓ DE LA MODA EN LES XARXES SOCIALS COM A NOVES FORMES DE DISTINCIÓ SOCIAL EN LES SUBCULTURES DIGITALS (*Vera Mengual Amorós; Vera Mengual Amorós*)
- LA CONVERGENCIA ENTRE SOCIOLOGÍA Y EL DESARROLLO DE LAS INTELIGENCIAS ARTIFICIALES (*Pablo de-Gracia-Soriano; Kateryna Mamchur*)



## Teoría sociológica, metodología e innovación (AVS) [HA1008AA]

Moderan: JUAN CARLOS GOMBAO FERRNADIZ ([jucargofe@hotmail.com](mailto:jucargofe@hotmail.com))

- ¿HACIA UNA SOCIOLOGÍA DE LAS CONSPIRACIONES? CONTRA OBSERVACIONES Y REFLEXIONES EPISTEMOLÓGICAS EN TORNO A LA CAUSALIDAD Y LA SOSPECHA (*Andy Eric Castillo Patton*)
- DIGITALIZAR LA ARQUEOLOGÍA FOUCAULTIANA: MÁS ALLÁ DE LA DICOTOMÍA CUANTI/CUALI (*Aarón Hocas de Blas*)
- PRESTIGIO DEL MANDO EN EL EJÉRCITO: ESTUDIO DEL CENTRO DE SOCIOLOGÍA DEL EJÉRCITO A TRAVÉS DE LA PLATAFORMA QUESTION (*Juan Carlos Gombao Ferrnadiz*)
- RADIOGRAFÍA DE LA SOCIOLOGÍA DE LAS EMOCIONES EN LAS PUBLICACIONES CIENTÍFICAS: ANÁLISIS BIBLIOMÉTRICO (*Javier Ortega Fernández*)
- ELEMENTOS PARA UNA SOCIOLOGÍA DEL TIEMPO A PARTIR DEL CONCEPTO DE SOCIALIZACIÓN (*Mauro Beas Martínez; Pablo de-Gracia-Soriano; Diana Jareño Ruiz*)

## Trabajo, economía y empresa (AVS) [HA1019AA]

Moderan: AINARA RUIZ SANCHO ([ainara.ruiz@uv.es](mailto:ainara.ruiz@uv.es)) / DAVID MARTINEZ REIG ([davidreig@ua.es](mailto:davidreig@ua.es))

- CULTURAS Y APRENDIZAJES POLÍTICOS DE LAS ÉLITES: HACIA UNA SOCIOLOGÍA COMPARADA DEL EMPRESARIADO ESPAÑOL Y CHILENO EN CONTEXTOS DEMOCRÁTICOS (*Alejandro Osorio Rauld*)
- EL GIMNASIO Y EL TRABAJO: DISCIPLINA, RENDIMIENTO Y SUBJETIVIDAD LABORAL EN LA ERA DEL CROSSFIT (*Elena López Blat; Antonio Santos Ortega*)
- LAS PRÁCTICAS EN EMPRESA: PRIMERA APROXIMACIÓN AL EJERCICIO PROFESIONAL. EL CASO DE LA UNIVERSITAT DE VALÈNCIA (*Ainara Ruiz Sancho*)
- LA RECONSTRUCCIÓN DE LA IDENTIDAD EMPRENDEDORA DESPUÉS DE UN FRACASO EMPRESARIAL (*Alejandro Mantecón*)
- PARTICIPACIÓN POLÍTICA EN LAS FESTIVIDADES: LAS ASOCIACIONES FESTIVAS COMO ESPACIOS DE PARTICIPACIÓN Y COMPETICIÓN DE LAS AUTORIDADES POLÍTICAS (*Pau Diaz Solano*)

## Sexualidad, familia y maternidad (Género) [HA1009AA]

Moderan: SARA GARCÍA CUESTA ([saragcuesta@uva.es](mailto:saragcuesta@uva.es))

- L'ECTOGENESI MÉS ENLLÀ DE LA PARÀLSI DISTÒPICA: UNA TECNOLOGIA AMB POTENCIAL PER A LA SUPERACIÓ DE LA FAMÍLIA, LA VIOLÈNCIA OBSTÈTRICA I EL BINARISME DE GÈNERE? (*Joan Torres Palomares; Sara Méndez Lozano*)
- TRANSFORMACIONS EN LA MATERNITAT I LA REPRODUCCIÓ SOCIAL: UNA PERSPECTIVA FEMINISTA AUTÒNOMA MARXISTA A EUROPA OCCIDENTAL (*Anna Morero Beltrán; Clara Camps Calvet*)
- TEMPS PER A VIURE O TEMPS PER A TREBALLAR? ANÀLISI DEL PROCÉS D'IMPLEMENTACIÓ DEL PLA CORRESPONSABLES EN ELS MUNICIPIS VALENCIANS (*Sandra Obiol Francés*)
- TRANSICIONS I TENSIONS: UNA ANÀLISI DE LAS RELACIONES DE GÈNERE I EDAT AL CONTEXT VALENCIÀ (*Aina Faus Bertomeu*)



## Educación y ciencia desde la perspectiva de género (Género) [HA0108AA]

Moderan: OLGA SALIDO CORTÉS ([olga.salido@cps.ucm.es](mailto:olga.salido@cps.ucm.es))

- MÁS ALLÁ DE LA IGUALDAD FORMAL: UN ANÁLISIS SOBRE LA PERCEPCIÓN DEL SEXISMO EN LA UNIVERSIDAD (*Dalia Francheska Márquez Añez; M.Inmaculada Pastor*)
- FEMINISMO Y EDUCACIÓN EN TIEMPOS COMPLEJOS PARA LA AGENDA FEMINISTA (*Lorea Romero Gutiérrez*)
- GÉNERO Y ALGORITMOS. ANÁLISIS VISUAL Y ESTUDIO DE CASO DE DOS INFLUENCERS VIRTUALES ESPAÑOLAS (*Paula García Muñoz; Patricia Alía Martínez*)
- ESTUDI SOBRE LA INFLUÈNCIA DEL GÈNERE EN LA PRÀCTICA PROFESSIONAL MÈDICA I EN EL PROCÉS FORMATIU DE METGES, METGESSES, METGESSIS: MÉS ENLLÀ DEL BINARISME (*Estel Ortells i Ros*)
- SESGOS DE GÉNERO EN LA EVALUACIÓN DE LA TRANSFERENCIA DE CONOCIMIENTO: UN ANÁLISIS CRÍTICO DE LA CONVOCATORIA PILOTO DEL "SEXENIO DE TRANSFERENCIA" EN ESPAÑA (*Olga Salido Cortés; David Comet Herrera*)

### FRANJA 5 DE MESAS DE TRABAJO. 24/01/2024, 17:00 - 18:30

## Transformaciones identitarias, lenguas y migraciones (AVS) [ HA0006AA]

Moderan: LLUIS CATALÀ OLTRA ([lluis.catala@gcloud.ua.es](mailto:lluis.catala@gcloud.ua.es))

- LA LLENGUA INICIAL COM A FACTOR DETERMINANT D'ALTRES INDICADORS DEMOLINGÜÍSTICS EN ENTORNS D'ALTA MINORITZACIÓ: EL CAS DEL BAIX VINALOPÓ (*Lluis Català Oltra; Avel·li Flors Mas*)
- ADAPTACIÓ, INNOVACIÓ I TRANSGRESSIÓ ALS PROCESSOS D'INTEGRACIÓ I ACOMODAMENT DE NOUS RESIDENTS RURALS ALS MUNICIPIS VALENCIANS (*Raul Beltran Benages; Xavier Ginés Sánchez*)
- ESTRATÈGIES DE LES FAMÍLIES VALENCIANES D'ENTORNS URBANS PER A ESTENDRE L'ÚS QUE LA SEUA DESCENDÈNCIA FA DEL VALENCIÀ FORA DE LA LLAR (*Lluis Català Oltra; Avel·li Flors Mas; Yaiza Pérez Alonso*)
- L'ESBORRAT DE LA VALENCIANITAT (*Rafael Castelló Cogollos*)
- LA DISPUTA ENTRE ORTODOXOS I EMERGENTS A LES FALLES DE VALÈNCIA (1981-2023). UNA ANÀLISI DES DE LA SOCIOLOGIA DEL CONFLICTE AL RITUAL FESTIU (*Pau Diaz Solano*)

## Medios de comunicación y opinión pública (AVS) [ HA1009AA]

Moderan: MANUEL LÓPEZ FUNES ([manu.l.funes@gmail.com](mailto:manu.l.funes@gmail.com)) / YAIZA PÉREZ ALONSO ([yaiza.perez@uv.es](mailto:yaiza.perez@uv.es))

- LAS INTERVENCIONES MEDIÁTICAS DEL EXPERTO EN LA GUERRA DE UCRANIA: UNA APROXIMACIÓN A LA PRENSA ESPAÑOLA (*Antonio Cantó Gómez*)
- ¿UNA AGENDA PROPIA DIGITALMENTE MEDIADA?: ANÁLISIS DIACRÓNICO DEL CANAL DE ALVISE PÉREZ EN TELEGRAM (*Aarón Hocasas de Blas; Manuel López Funes; Marco Antonio Ruiz Pérez*)
- CARA A CARA: ANÁLISIS DEL ESTILO DISCURSIVO DE JOSÉ LUIS RODRÍGUEZ ZAPATERO, MARIANO RAJOY, PEDRO SÁNCHEZ Y ALBERTO NÚÑEZ FEIJÓO (*Marco Antonio Ruiz Pérez*)
- LA LEY DE AMNISTÍA EN LA PRENSA ESPAÑOLA: UN ANÁLISIS DEL UNIVERSO TEMÁTICO. (*Marco Antonio Ruiz Pérez; Manuel López Funes*)
- EMOCIONES POLÍTICAS EN LA PRENSA ESPAÑOLA: ANÁLISIS COMPARADO DE DIARIOS DE IZQUIERDA Y DERECHA SOBRE LA LEY DE AMNISTÍA. (*Manuel López Funes; Marco Antonio Ruiz Pérez*)



## Política, gobernanza y participación (AVS) [ HA1019AA]

Moderan: ELENA LÓPEZ BLAT ([eloblat@gmail.com](mailto:eloblat@gmail.com)) / JAVIER ORTEGA FERNÁNDEZ ([j.ortega@ua.es](mailto:j.ortega@ua.es))

- COMPORTAMENT ELECTORAL I ESTRUCTURA SOCIOTERRITORIAL A CASTELLÓ DE LA PLANA. ELECCIONS MUNICIPALS, CICLE POLÍTIC I CIUTAT SEGREGADA. (*Raul Beltran Benages*)
- AUDITORIA CIUDADANA COMPROMETIDA: RECOMENDACIONES Y APRENDIZAJES DEL SEGUNDO PROYECTO PILOTO IMPULSADO POR LA GENERALITAT VALENCIANA. (*Monique Leivas Vargas; Carola Calabuig Tormo*)
- DESARROLLO DE INDICADORES PARA MEDIR LA EFICACIA DE LOS PRESUPUESTOS PARTICIPATIVOS EN CONTEXTOS LOCALES (*Javier Ortega Fernández; Francisco José Francés García; Alejandro Osorio Rauld*)
- ¿ESTUDIAR LA TRANSPARENCIA UNIVERSITARIA DESDE LA SOCIOLOGÍA? UNA REVISIÓN DE LA LITERATURA (*Aina García-Puche; Pablo de-Gracia-Soriano*)
- LA DEMOCRACIA DELIBERATIVA EN UN CONTEXTO DE CRISIS DE REPRESENTATIVIDAD: ANÁLISIS Y DIAGNÓSTICO DE SU IMPLEMENTACIÓN EN EL MARCO INSTITUCIONAL DE LA COMUNIDAD VALENCIANA (*Élida Mira Galindo*)

## Transiciones ecosociales, sostenibilidad e innovación (AVS) [ HA0108AA]

Moderan: ISMAEL NAVARRO MOLTO ([inavarro@niim.es](mailto:inavarro@niim.es))

- PROCESOS DE TRANSICIÓN ECOSOCIAL DEMOCRÁTICOS EN ESPAÑA. UNA APROXIMACIÓN TEÓRICA AL ANÁLISIS DE NUEVAS FORMAS DE SOBERANÍA PÚBLICO-COMUNITARIAS (*Juan Mérida Conde*)
- LOS PÁNICOS MORALES Y LA SIMBIOSIS SUBCULTURAL. ESTUDIO DE CASO DEL MOVIMIENTO FREE PARTY ESPAÑOL. (*Andrea Ruiz*)
- "EL RETO DE LA CIRCULARIDAD EN LOS MATERIALES DE CONSTRUCCIÓN: EL CASO DE LA VALORIZACIÓN DE LODOS DE LA INDUSTRIA PAPELERA" (*Miriam Ballester Sales*)
- LA BRECHA ENTRE EL ECOLOGISMO DECLARADO Y EL PRACTICADO. UNA COMPARACIÓN CUANTITATIVA DE OPINIONES Y CONDUCTAS SOSTENIBLES DE LA POBLACIÓN ESPAÑOLA Y EUROPEA. (*Carlos Carvajal Martín*)
- HISTORIC BUILDING INFORMATION MODELLING (H-BIM) AND ARTIFICIAL INTELLIGENCE AS A METHODOLOGY FOR THE SOCIAL CONSERVATION OF ARCHITECTURAL HERITAGE: THE CASE OF KHENGUET SIDI NADJI (*Maher Bouchachi Brihmouche; Pablo de-Gracia-Soriano*)

## Urbanismo, territorio y espacio público (AVS) [ HA0009AA]

Moderan: JUAN MANUEL AGULLES MARTOS ([jm.agulles@ua.es](mailto:jm.agulles@ua.es))

- EXCLUSIÓN RESIDENCIAL Y URBANISMO REVANCHISTA EN ALICANTE (*Juan Manuel Agulles Martos*)
- DE PIRAGUAS, PICNICS, APARCAMIENTOS Y SENDEROS. A PROPÓSITO DEL USO PÚBLICO EN EL PARC NATURAL DE L'ALBUFERA. (*Aida Vizcaíno Estevan*)
- ANÁLISIS DEL IMPACTO TURÍSTICO DE UN PROYECTO DE INTERVENCIÓN ARTÍSTICA EN EL MEDIO RURAL: EL CASO DE ASALTO EN ALFAMÉN (*Pablo Redondo Mora*)
- VARIACIONS RESIDENCIALS A L'ÀREA METROPOLITANA DE VALÈNCIA: CAP A UN MODEL DE SEGREGACIÓ I DISPERSIÓ URBANA (*Jorge Garcia Cubero*)



## Identidades de género, bienestar y desigualdades (Estudiantes) [ HA0106AA]

Moderan: MARIANO AGUSTÍN GONZÁLEZ CHOUCIÑO ([mariano.gonzalez@ua.es](mailto:mariano.gonzalez@ua.es))

- ANTIFEMINISMO EN LA ESFERA DIGITAL. ESTUDIO EXPLORATORIO DE ACTITUDES EN EL ESTUDIANTADO UNIVERSITARIO. (*Laura Fortea Zetti*)
- LA PREPARACIÓN PARA LA VIDA INDEPENDIENTE DESDE EL ACOGIMIENTO RESIDENCIAL. UNA REVISIÓN SISTEMÁTICA. (*María Amparo García Ferrer; Ángela Carbonell Marqués*)
- IMPACTO DE LAS PRÁCTICAS DE REDUCCIÓN DEL CONSUMO EN EL BIENESTAR PERCIBIDO: UN ESTUDIO EN LA CIUDAD DE VALENCIA (*Zeus Sergio Domínguez Rubio*)

## Soberanía alimentaria, crisis socioecológica y protestas agrarias (Rural) [ HA1004AA]

Moderan: CARLOS DE CASTRO PERICACHO ([c.decastro@uam.es](mailto:c.decastro@uam.es))

- SOBERANÍA ALIMENTARIA EN EL SUR DEL SUR GLOBAL: EXISTENCIA Y RESISTENCIA DE LAS GUARDADORAS DE SEMILLAS DE CHILOÉ (*Ximena Pardo Fuentes*)
- CRISI SOCIOECOLÒGICA I CAPITALISME VERD: ANÀLISI ETNOGRÀFICA DEL PAPER DEL PARC NATURAL DEL MONTGÓ EN LA TURISTIFICACIÓ DE LA MARINA ALTA (*Xavier Peiró Penalba*)
- ANÀLISI SOCIOECOLÒGICA DE LA PROTESTA AGRÀRIA A L'EQUADOR. (*Laura Saura Gargallo*)
- DIGITALIZACIÓN AGRARIA, TRANSICIÓN ECOLÓGICA Y TRABAJO. EL CASO DE LA INDUSTRIA AGROALIMENTARIA EN MURCIA. (*Andrés Pedreño; Miguel Ángel Sánchez García*)
- TRABAJO, TERRITORIO Y NATURALEZA EN LA FABRICACIÓN INTENSIVA DE CERDOS (*Andrés Pedreño; Irene Guerrero Avellaneda*)

## Nuevas metodologías y reconfiguraciones de la salud (Salud) [ HA1005AA]

Moderan: ALBA NAVALÓN MIRA ([alba.navalon@ua.es](mailto:alba.navalon@ua.es)) / ANDY ERIC CASTILLO PATTON ([andcas03@ucm.es](mailto:andcas03@ucm.es))

- RECONFIGURACIONS DE LA SEXUALITAT VERS LA SALUT EN L'ERA DE LES XXSS: LA CRISI DE L'EDADISME SEXUAL, LA MONOGÀMIA I LA FAMÍLIA (*Joan Torres Palomares; Arantxa Grau Muñoz; María Asunta Jover*)
- POSSIBILITATS METODOLÒGIQUES QUE OFEREIX L'ETNOGRAFIA VIRTUAL EN L'ESTUDI DE LA SALUT I EL MALESTAR. EL CAS CONCRET DE LES COMUNITATS VIRTUALS D'ATENCIÓ. (*María Asunta Jover*)
- REVISIÓN DE LAS INVESTIGACIONES CIENTÍFICAS SOBRE LOS FACTORES DE RIESGO Y LA TRAYECTORIA VITAL DE LAS PERSONAS CON TCA (*Cristian Soler Roca; Pablo de-Gracia-Soriano; María Elena Fabregat Cabrera*)

## Violencia, poder y metodologías de investigación (Género) [ HA1008AA]

Moderan: M.INMACULADA PASTOR ([inma.pastor@urv.cat](mailto:inma.pastor@urv.cat)) / CLARA GUILLÓ GIRARD ([cguillo@ucm.es](mailto:cguillo@ucm.es))

- DESAFÍOS METODOLÓGICOS Y ÉTICOS PARA ESTUDIAR VIOLENCIA DIGITAL DE GÉNERO (*Carolina Matamala Riquelme*)
- PODER, RECURSOS Y VIOLENCIA MACHISTA. (*Juan Vianney Trujillo González; Ana Granell Aguilar*)
- RETOS METODOLÓGICOS PARA LA MEDICIÓN DE LA VIOLENCIA ECONÓMICA DESDE UNA PERSPECTIVA FEMINISTA (*Clara Guilló Girard*)



## COMITÉ ORGANIZADOR

---

Diana Jareño Ruiz  
Mariano A. González Chouciño  
Víctor Agulló Calatayud  
Maria-Josep Cascant-Sempere  
Elena López Blat

Pablo de Gracia Soriano  
Alba Navalón Mira  
David Antón Torres  
René Gil Cortés  
Vera Mengual Amoròs

Xavier Ginés Sánchez  
Liberto Carratalá Puertas  
Pau Diaz Solano  
Ainara Ruiz Sancho  
Aina García Puche

## VOLUNTARIADO

---

Laura Soto Díaz  
Julia Sanchis Sánchez  
Andrea Martínez Gracia  
Elena Martínez Antonio  
Alba Lozano Trobajas  
Lucía López Piquer  
Giuliana Pachioli Sanfelice

Elena López Blat  
Claudia Hortelano Barrameda  
Llum Giménez Marqués  
Marta Gascó Izquierdo  
Natàlia Garcia Forner  
Bianca Andreia Duduman Ureche  
Àngels Wan Chafer Giner



## COMITÉ CIENTÍFICO

Maria Angeles Abellán López	Universitat de València
Mercedes Alcañiz Moscardó	Universitat Jaume I
Fabián Almonacid	Universidad Austral de Chile
José Beltrán Llavador	Universitat de València
Marcos Bote	Universidad de Murcia
Lluis Català Oltra	Universidad de Alicante
Pau Diaz Solano	Universitat Jaume I
María Elena Fabregat Cabrera	Universidad de Alicante
Sara García Cuesta	Universidad de Valladolid
David Gil Solana	Universitat Jaume I
Emma Gomez Nicolau	Universitat Jaume I
Yannick Hernández	Université Bordeaux
Raquel Huete Nieves	Universitat d'Alacant
Andoni Iso Tinoco	Universidad Pública de Navarra
Marian Ispizua Uribarri	Universidad del País Vasco
Marcela Jabbaz Churba	Universitat de València
Maria Jiménez Delgado	Universitat d'Alacant
Francisco Javier Jiménez-Loaisa	Universitat d'Alacant
Daniel La Parra Casado	Universitat d'Alacant
Alicia Martínez Moreno	Universitat d'Alacant
Esther Gloria Medina Santana	Universitat d'Alacant
Alejandro Noboa	Universidad de la República (Uruguay)
Sandra Obiol Francés	Universitat de València
M. Inmaculada Pastor	Universitat Rovira i Virgili
Vicent A. Querol Vicente	Universitat Jaume I
Joan Sanfélix Albelda	Universitat Jaume I
Elvira Sanz Tolosana	Universidad Pública de Navarra
Gustavo Serrano Padilla	Universidad Nacional Autónoma de México



## COMITÉ INSTITUCIONAL

Diana Jareño Ruiz  
Màrius Domínguez i Amorós  
Julio A. del Pino Artacho  
Alba Navalón Mira  
María Inmaculada Pastor Gosálbez  
Juan Sebastián Fernández Prados  
Pablo García Ruiz  
Sonia Otero Estévez  
Octavio Uña Juárez  
Teresa Sordé Martí  
Rocío Blanco Gregory  
Antón Álvarez Sousa  
María Dolores Cáceres Zapatero  
José Antonio Oleaga  
Ismael Navarro Moltó  
Luis Ayuso Sánchez  
José Félix Tezanos Tortajada  
Manuel Fernández Esquinas

Associació Valenciana de Sociologia  
Federación Española de Sociología (FES)  
CI-04 Sociología Rural (FES)  
CI-10 Sociología de la Salud (FES)  
CI-12 Sociología del Género (FES)  
Asociación Andaluza de Sociología  
Asociación Aragonesa de Sociología  
Asociación Asturiana de Sociología  
Asociación Castellano-Manchega de Sociología  
Associació Catalana de Sociologia  
Asociación de Ciencias Sociales de Extremadura  
Asociación Gallega de Sociología  
Asociación Madrileña de Sociología  
Asociación Vasca de Sociología  
Colegio Oficial de Politología y Sociología de la CV  
Escuela de Doctorado de la FES  
Centro de Investigaciones Sociológicas  
Consejo Superior de Investigaciones Científicas





## UNIVERSIDADES Y ENTIDADES IMPLICADAS

UNIVERSITAT D'ALACANT  
UNIVERSITAT DE VALÈNCIA  
UNIVERSITAT JAUME I  
BASKENT UNIVERSITY (TURQUÍA)  
BOSTON UNIVERSITY (ESTADOS UNIDOS)  
ESCUELA DE TURISMO UNIVERSIDAD DE ZARAGOZA  
FLORIDA UNIVERSITARIA  
TARABA STATE UNIVERSITY, JAINGO  
TRINITY COLLEGE DUBLIN (IRLANDA)  
UNIVERSIDAD AUSTRAL DE CHILE (CHILE)  
UNIVERSIDAD AUTÓNOMA CHAPINGO (MÉXICO)  
UNIVERSIDAD AUTÓNOMA DE MADRID  
UNIVERSIDAD COMPLUTENSE DE MADRID  
UNIVERSIDAD DE BURGOS  
UNIVERSIDAD DE CASTILLA-LA MANCHA  
UNIVERSIDAD DE DEUSTO  
UNIVERSIDAD DE GRANADA  
UNIVERSIDAD DE LA FRONTERA (CHILE)  
UNIVERSIDAD DE LA LAGUNA  
UNIVERSIDAD DE LA REPÚBLICA (URUGUAY)  
UNIVERSIDAD DE LAS ISLAS BALEARES  
UNIVERSIDAD DE MÁLAGA  
UNIVERSIDAD DE MURCIA  
UNIVERSIDAD DE OVIEDO  
UNIVERSIDAD DE SALAMANCA  
UNIVERSIDAD DE VALLADOLID  
UNIVERSIDAD DE ZARAGOZA  
UNIVERSIDAD DEL PAIS VASCO  
UNIVERSIDAD NACIONAL AUTÓNOMA DE MÉXICO  
(MÉXICO)

UNIVERSIDAD NACIONAL DE EDUCACIÓN A  
DISTANCIA (UNED)  
UNIVERSIDAD PABLO DE OLAVIDE  
UNIVERSIDAD PÚBLICA DE NAVARRA  
UNIVERSITAT AUTÒNOMA DE BARCELONA  
UNIVERSITAT DE BARCELONA  
UNIVERSITAT DE LLEIDA  
UNIVERSITAT INTERNACIONAL DE CATALUNYA  
UNIVERSITAT OBERTA DE CATALUNYA  
UNIVERSITAT POLITÈCNICA DE VALÈNCIA  
UNIVERSITAT POMPEU FABRA  
UNIVERSITAT ROVIRA I VIRGILI  
UNIERSYTET OPOLSKI (POLONIA)  
APLICA COOPERATIVA  
COLEGIO DE POLITOLOGÍA Y SOCIOLOGÍA DE LA  
COMUNIDAD VALENCIANA  
CONSELLERIA DE SANITAT UNIVERSAL I SALUT  
PUBLICA (GENERALITAT VALENCIANA)  
E-LECT  
GRUPO CESTEL - LN DETER  
IES JORDI DE SANT JORDI  
INSTITUTO DE ESTUDIOS SOCIALES AVANZADOS  
DEL CSIC  
INSTITUTO DE SALUD CARLOS III  
INSTITUTO TECNOLÓGICO Y DE ESTUDIOS  
SUPERIORES DE OCCIDENTE (ITESO)  
LA COMARCA CIENTÍFICA  
LA DULA COOP.V  
RED2RED



## ENTIDADES PATROCINADORAS Y COLABORADORAS





**III CONGRESO DE SOCIOLOGÍA DE LA  
ASSOCIACIÓ VALENCIANA DE SOCIOLOGIA**



associació  
valenciana  
de sociologia  
alacant · castelló · valència

